

Caritas Kinderhaus Krailling

**Informationen zur Anmeldung für das
Kinderhausjahr 2020/2021**

**Alle nachfolgenden Angaben beziehen sich auf die
Rahmenbedingungen vor „Corona-Zeiten“ und
müssen an die aktuellen ministerialen Vorgaben
angepasst werden!**



Träger:

**Caritasverband
der Erzdiözese München und Freising e.V.**

Öffnungszeiten

für die Gruppen im Haupthaus

Montag bis Donnerstag

von 7.30 bis 16.30 Uhr

Freitag

von 7.30 bis 15.00 Uhr

für die Außengruppe

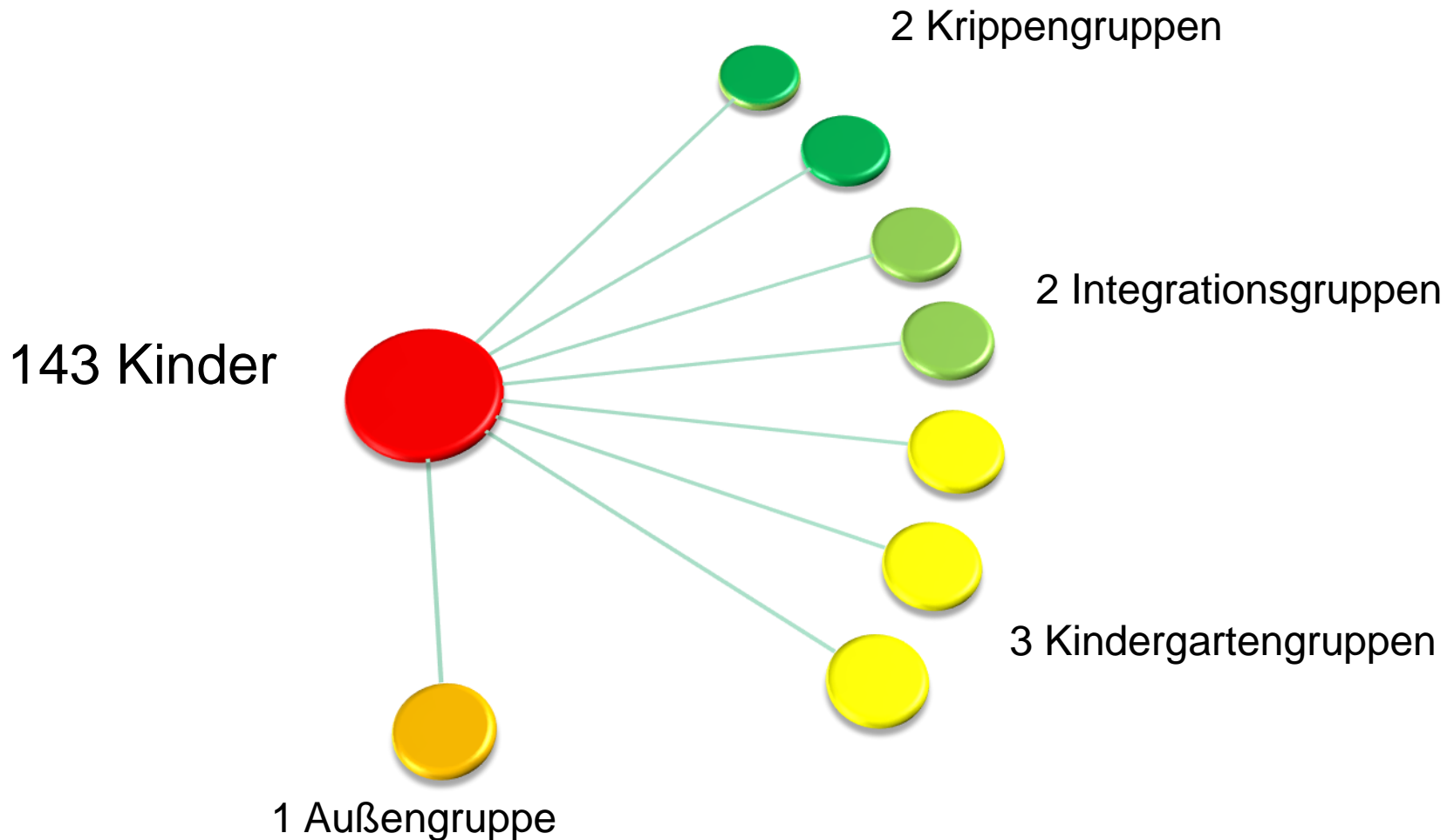
täglich

von 7.30 bis 14.30 Uhr

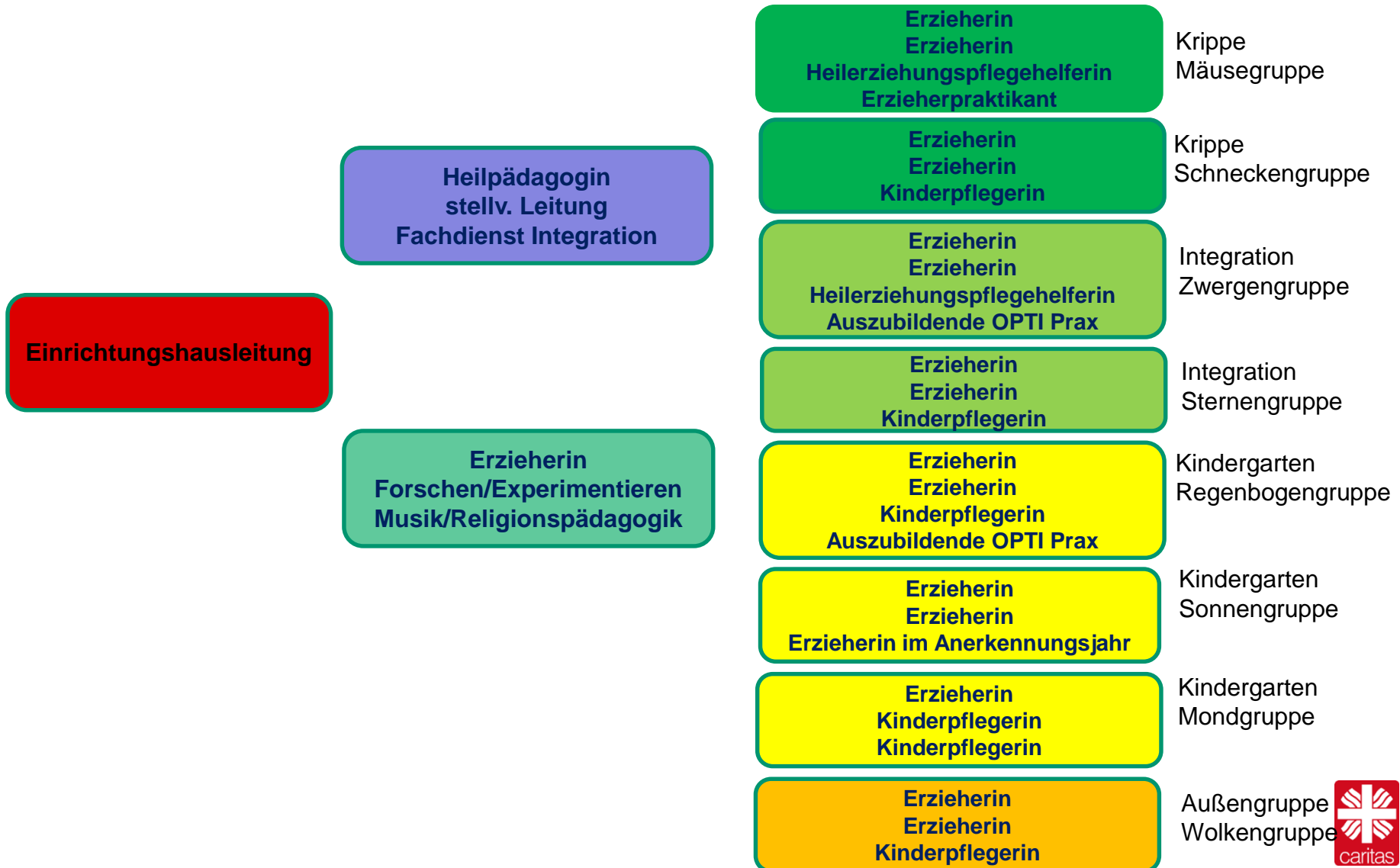
Kernzeit

von 9.00 bis 12.30 Uhr

8 Gruppen



Personelle Besetzung / päd. Personal



Zusätzliche Kräfte



Verwaltungskraft

Essensfahrerin

Hausmeisterdienst

Externe Angebote

Logopädie

Ergotherapie

**Musikalische
Frühförderung**

Skikurs

Allgemeines

Krippengruppen: jeweils 12 Kinder zwischen ein und drei Jahren

Kindergartengruppen:

Regelgruppen: jeweils bis zu 25 Kinder im Alter von drei bis sechs Jahren (bzw. bis Schuleintritt)

Integrationsgruppen: jeweils 15 Kinder zwischen drei und sechs Jahren

Über Inhalte unserer pädagogischen Arbeit informieren Sie sich bitte in unserer Konzeption

Außengruppe / Wolkengruppe

in der Hubertusstraße 2

- ✓ In der Wolkengruppe werden 18 Kinder im Alter von 2,5 bis 3,5 Jahren für ein Kindergartenjahr betreut
- ✓ Es werden Kinder aufgenommen, die zu groß für die Krippengruppe sind und im Kindergarten noch keinen Platz bekommen können
- ✓ Nach einem Jahr wechseln sie dann in eine der Kindergartengruppen ins Haupthaus

Integrationsgruppen

jeweils 15 Kinder zwischen drei und sechs Jahren

Rahmenbedingungen

5 Kinder haben einen attestierten erhöhten Förderbedarf

Die Heilpädagogin übernimmt die individuelle Einzelförderung, schreibt die Förderpläne und Entwicklungsberichte und kümmert sich um die ganze Vernetzungsarbeit

Bei weiteren Fragen zur Integrationsarbeit lesen Sie bitte unsere Konzeption und bei Unsicherheiten, ob ein Integrationsplatz für ihr Kind sinnvoll ist, wenden Sie sich bitte an:

**Frau Ruth Auer – Heilpädagogin oder
Frau Renate Kleinmond - Einrichtungsleitung**

Die Eingewöhnungszeit

- ✓ vorab findet ein Erstgespräch statt
- ✓ die Eingewöhnung erfolgt individuell nach gemeinsamer Absprache
- ✓ die Aufnahme wird gestaffelt, damit man genügend Zeit für das einzelne Kind hat
- ✓ Anfangs ist ein Elternteil dabei
- ✓ Die Betreuungszeit wird langsam gesteigert
- ✓ kleine Rituale können helfen
- ✓ Eltern sollten telefonisch immer erreichbar sein
- ✓ begleitende Gespräche finden mit den Eltern statt

Teilöffnung

- ✓ Diverse Funktionsräume können von den Kinder zu bestimmten Zeiten auch gruppenübergreifend genutzt werden
- ✓ Die Nutzung der verschiedenen Funktionsräume ermöglicht Ihrem Kind zusätzliche Erfahrungs-, Erlebnis- und Lernmöglichkeiten

Angebote speziell für Vorschulkinder

- ✓ **Würzburger Sprach - Trainingsprogramm**
- ✓ **Mathematische Bildung**
- ✓ **Naturwissenschaftliche Versuche**
- ✓ **Projektarbeiten**
- ✓ **Ganzheitliche alters- und entwicklungsgemäße Förderung**
- ✓ **Ausflüge, z.B. Ökostation Wartaweil, Besuch des Teddykrankenhauses, Museumsbesuch, Schulwegtraining**

Die Kinder werden altersgemäß und ihren Interessen und Bedürfnissen entsprechend gefördert und gebildet

Das Ziel ist die Erlangung der:

- ✓ emotionale
- ✓ soziale Reife
- ✓ motorische Reife
- ✓ kognitive Reife

Kooperation mit der Grundschule

Zum Beispiel:

- ✓ **Gemeinsamer Elternabend**
- ✓ **Gemeinsame Ausflüge + Aktionen**
- ✓ **Besuch der 1. Klässler im Kindergarten**
- ✓ **Schulhausrallye**
- ✓ **Besuch der Vorschulkinder in den ersten Klassen**
- ✓ **Besuch der Lehrerin im Kindergarten**
- ✓ **Deutsch Sprachförderkurs**

Wenn Sie eine Platzzusage für unser Kinderhaus bekommen haben, bedeutet das für Sie und Ihr Kind

- ✓ es beginnt ein neuer Lebensabschnitt mit neuen Rollenerwartungen
- ✓ ein Stück loslassen von den Eltern und neue Beziehungen eingehen
- ✓ starke Emotionen
- ✓ eine wichtige Phase für Eltern und Kind

Wie können Sie Ihr Kind unterstützen?

- ✓ **Gespräche, Bilderbücher über den Kindergarten**
- ✓ **Kontakte zu anderen Kindern anregen**
- ✓ **Ablöseprozess fördern**
- ✓ **Selbständigkeit des Kindes unterstützen**
- ✓ **Einkaufen der Kindergartentasche**

FAQs

Müssen Kindergartenkinder schon sauber sein?

→ **Nein, aber es wäre schön.**

Können wir die Einrichtung besichtigen?

→ **nach den aktuellen Bestimmungen ist dies momentan leider nicht möglich. Gerne können Sie aktuelle Fotos auf der Homepage einsehen.**

Elternarbeit

- ✓ **Der Kindergarten ist eine familienunterstützende und familienbegleitende Einrichtung**
- ✓ **Eine partnerschaftliche Zusammenarbeit zum Wohle der Kinder ist uns sehr wichtig**
- ✓ **Wir freuen uns, wenn Sie sich im Elternbeirat engagieren**

Schließzeiten

werden immer im September für das gesamte Kindergartenjahr
bekannt gegeben
(max. 30 Tage im Jahr)

In diesem Kindergartenjahr sind es:

- ✓ 2 Wochen in den Sommerferien
- ✓ 1 oder 2 Wochen in den Weihnachtsferien
- ✓ 1 Woche / Faschingsferien
- ✓ 1 Fenstertag im Mai
- ✓ 1 Fenstertag in den Pfingstferien
- ✓ 1 Jahresplanungstag

Anmeldungsprozedere

- ✓ **Bei weiteren Fragen informieren Sie sich bitte auf unserer Homepage**
- ✓ **Einen Anmeldebogen finden Sie ebenfalls auf unserer Homepage unter Downloads**
- ✓ **Diesen senden sie bitte ausgefüllt bis spätestens 4. März 2021 an unsere Einrichtung**
- ✓ **Am 8. März findet der Anmeldeabgleich mit den anderen Kraillinger Einrichtungen statt**
- ✓ **Die Zu- und Absagen werden dann in der Woche vom 22. bis 26. März verschickt**

**Herzlichen Dank
für Ihre
Aufmerksamkeit**